

PROMIO – Apoyo al Proceso de Implantación del
Máster Universitario en Ingeniería de Organización

José Ramón Cobo
31 de Enero de 2013

INDUSTRIALES
ETSII | UPM

OBJETIVO DEL PROYECTO

- 1. Mejorar los procesos de acogida y orientación de los nuevos estudiantes en el MIO – UPM.** (Objetivo 1 Convocatoria: *Mejorar la integración académica de los estudiantes de nuevo ingreso, atendiendo a las situaciones diversas con las que acceden*)
 - ❑ Mejorar el **proceso de admisión**, para garantizar la comunicación sobre los requisitos de acceso (tanto entre alumnos como entre profesores) y **asegurar un nivel de conocimientos adecuado** para cursar el MIO.
 - ❑ Mejorar el **proceso de matriculación**, para coordinar la tarea de la Comisión Académica del MIO con Secretaría.
 - ❑ Mejorar los **procesos durante el funcionamiento del curso**, para facilitar la comunicación interna y externa de los procedimientos que correspondan, así como un seguimiento eficaz de contenidos y docencia impartida a través de grupos de coordinación y grupos de calidad.

FASES DEL PROYECTO

Fase I. Selección y formación de becarios.

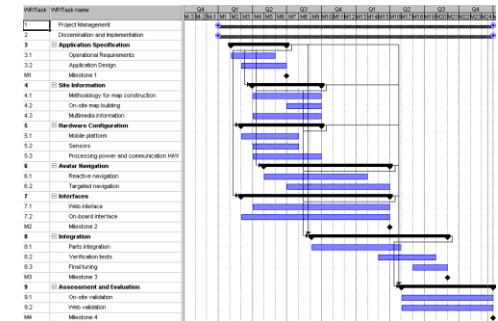
Fase II. Documentación de procesos de admisión, matriculación y funcionamiento del MIO.

Fase III. Diseño y actualización de sistemas de información.

Fase IV. Desarrollo de procedimientos y Test de Evaluación.

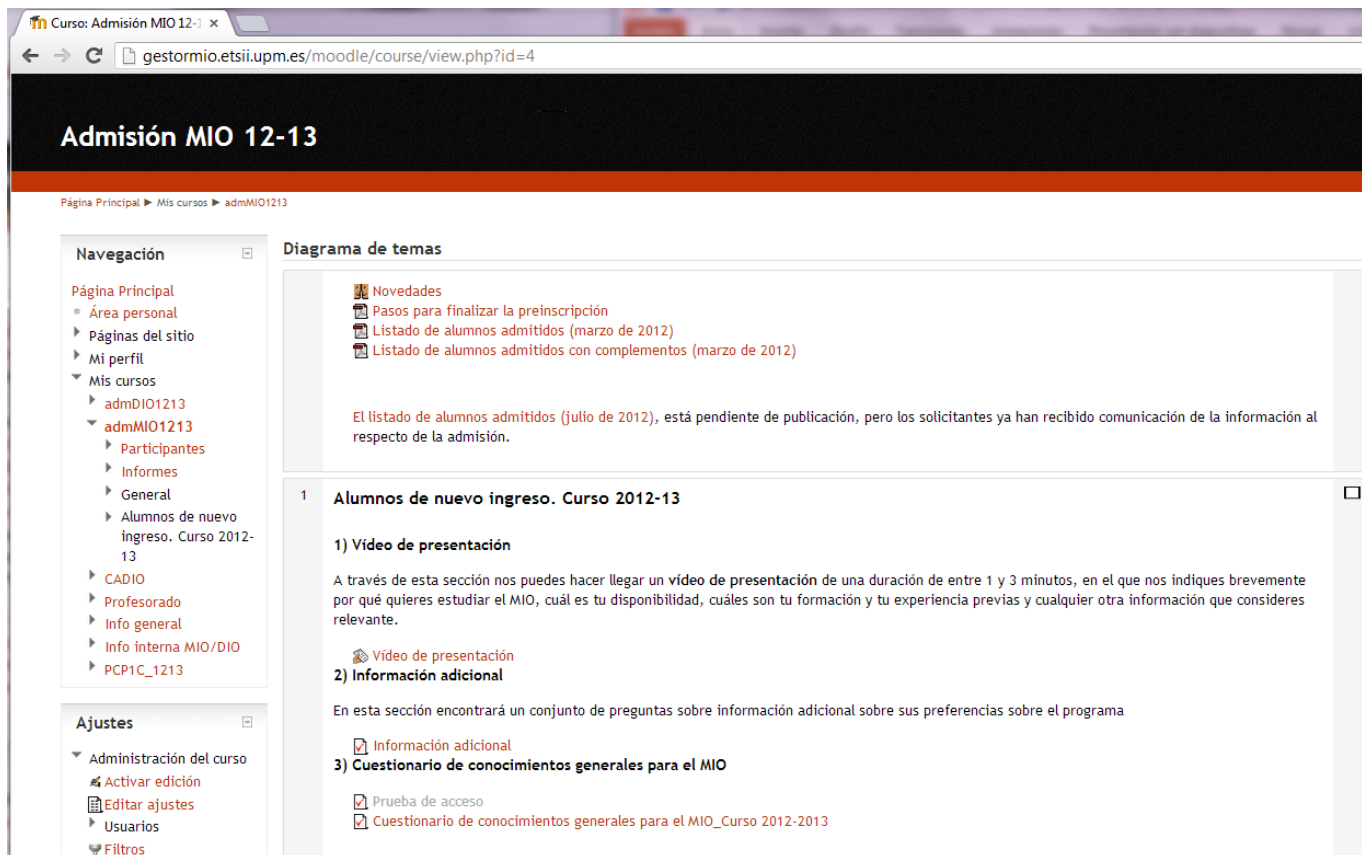
Fase V. Difusión de resultados.

Fase VI. Cierre del proyecto.



Participación y colaboración profesores del Departamento de Ingeniería de Organización, Administración de Empresas y Estadística (ETSI Industriales – UPM).

1. Mejorar los procesos de acogida y orientación de los nuevos estudiantes en el MIO – UPM.



The screenshot shows a Moodle course page for 'Admisión MIO 12-13'. The browser address bar indicates the URL is gestormio.etsii.upm.es/moodle/course/view.php?id=4. The page title is 'Admisión MIO 12-13'. The breadcrumb trail is 'Página Principal > Mis cursos > admMIO1213'. The page is divided into two main sections: 'Navegación' (Navigation) and 'Diagrama de temas' (Topic Diagram).

Navegación

- Página Principal
- Área personal
- Páginas del sitio
- Mi perfil
- Mis cursos
 - admDIO1213
 - admMIO1213
 - Participantes
 - Informes
 - General
 - Alumnos de nuevo ingreso. Curso 2012-13
 - CADIO
 - Profesorado
 - Info general
 - Info interna MIO/DIO
 - PCP1C_1213

Ajustes

- Administración del curso
 - Activar edición
 - Editar ajustes
 - Usuarios
 - Filtros

Diagrama de temas

- Novedades
 - Pasos para finalizar la preinscripción
 - Listado de alumnos admitidos (marzo de 2012)
 - Listado de alumnos admitidos con complementos (marzo de 2012)
- El listado de alumnos admitidos (julio de 2012), está pendiente de publicación, pero los solicitantes ya han recibido comunicación de la información al respecto de la admisión.
- 1 **Alumnos de nuevo ingreso. Curso 2012-13**
 - 1) **Vídeo de presentación**

A través de esta sección nos puedes hacer llegar un **vídeo de presentación** de una duración de entre 1 y 3 minutos, en el que nos indiques brevemente por qué quieres estudiar el MIO, cuáles es tu disponibilidad, cuáles son tu formación y tu experiencia previas y cualquier otra información que consideres relevante.

 - Vídeo de presentación
 - 2) **Información adicional**

En esta sección encontrará un conjunto de preguntas sobre información adicional sobre sus preferencias sobre el programa

 - Información adicional
 - 3) **Cuestionario de conocimientos generales para el MIO**
 - Prueba de acceso
 - Cuestionario de conocimientos generales para el MIO_Curso 2012-2013

1. Mejorar los procesos de acogida y orientación de los nuevos estudiantes en el MIO – UPM.

Alumnos de nuevo ingreso. Curso 2012-13


1) Vídeo de presentación

A través de esta sección nos puedes hacer llegar un **vídeo de presentación** de una duración de entre 1 y 3 minutos, en el que nos indiques brevemente por qué quieres estudiar el MIO, cuál es tu disponibilidad, cuáles son tu formación y tu experiencia previas y cualquier otra información que consideres relevante.


 [Vídeo de presentación](#)


2) Información adicional

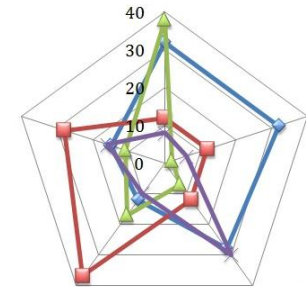
En esta sección encontrará un conjunto de preguntas sobre información adicional sobre sus preferencias sobre el programa

 [Información adicional](#)

3) Cuestionario de conocimientos generales para el MIO

 [Prueba de acceso](#)

 [Cuestionario de conocimientos generales para el MIO_Curso 2012-2013](#)



- Idiomas
 - Financiación/Becas
 - Itinerario (Académico/Investigación)
 - Asignaturas de competencias
 - Estimación de ECTS a cursar
-
- Español / Inglés
 - 45 Cuestiones (opción multirespuesta)
 - 3 niveles de dificultad
 - 90 minutos
 - GMAT General Review
 - GMAT Verbal Review
 - GMAT Quantitative Review



Página Web (www.mio.etsii.upm.es)



The screenshot displays the website for the Master in Industrial Engineering at ETSII | UPM. The page features a navigation menu with links for Home, Admission, Study_plan, Faculty, Resources, Quality, and News. A search bar is located at the top right. The main content area is divided into several sections:

- General presentation**: A dropdown menu with options for General presentation, Subjects and competencies (highlighted), Exchange agreements, and Internship.
- General Competences**: A section with a PDF download link: "Download PDF with relation between subjects and general competences".
- Specific competences**: A section with a PDF download link: "Download PDF with relation between subjects and specific competences".
- Educational Guides**: A link to "Download all educational guides".
- Prospective students**: A dropdown menu with options for Prospective students, Requirements, Admission criteria, Pre_enrolment (highlighted), Adaptations, New students, and Key dates.
- Pre-registration in the Helios program**: A section explaining the application process, including a link to "instructions to register in the program's intranet".
- Steps after the pre-registration in Helios**: A section listing requirements such as Financial own resources, Itinerary preferences, Specialization or research lines preferences, and Availability to attend classes.
- Final resolution**: A section explaining the decision process by the academic committee.

Procedimientos

Pasos para finalizar la preinscripción en el MIO

Estimado solicitante del MIO:

En primer lugar, gracias por realizar tu preinscripción al Máster en Ingeniería de Organización por la Universidad Politécnica de Madrid. Esta guía le servirá de ayuda para finalizar el proceso de preinscripción, ya que desde la comisión académica de este programa necesitamos información adicional.

Hasta ahora, lo que ha hecho ha sido enviar su preinscripción a través del sistema online de preinscripción de la UPM, lo que sigue de aquí en adelante consiste en que nos haga oferta de información adicional a la comisión de coordinación del máster para que esta resuelva. En los plazos previstos por la UPM y a través de los sistemas de información de esta universidad dispondrá de dicha resolución.

Alta en moodle

El sistema de información interno del MIO está basado en moodle y puede acceder a él a través de <http://gestormio.etsii.upm.es>.

Lo primero que debe hacer es registrarse, para ello, debe acceder a la página principal y seleccionar un nombre de usuario y una contraseña. Si el nombre de usuario no está disponible, deberá seleccionar otro usuario diferente. Este nombre de usuario le servirá una vez admitido.

Una vez dentro puedes comprobar que moodle está organizado en 'cursos'. Algunos de estos cursos se refieren a asignaturas y otros cursos sirven para gestionar diferentes procesos y para ofrecer información. En particular, para a lo que le queda en el proceso de preinscripción, hay dos cursos que son relevantes.

- Información general. Este curso contiene información del programa como la estructura del máster, el contenido de las asignaturas, etc.
- Admisión 12-13. Este curso permitirá realizar el resto del proceso de preinscripción

Información adicional sobre el programa

En el curso 'información general' puedes encontrar información del programa, y a continuación se ofrece un resumen de lo más importante

El programa consta de dos años, cada uno de los cuales tiene una carga de 60 ECTS.

Existen dos itinerarios. El itinerario académico, que es que está previsto que tenga un número mayor de estudiantes, orientado a la capacitación profesional en una de seis áreas de especialización disponibles.

3. Preferencia de itinerario. Se trata de que nos diga si desea seguir el itinerario académico o el itinerario investigador.
4. Preferencia de especialidad o línea de investigación. En cada caso, si ha elegido el itinerario de académico, deseamos saber cuál es su preferencia por las especialidades.

lados de
te líneas

ra todos

:CTS' de
derazgo,
ricas, los

eresado y

para que
Las clases
completo
clase por
los cuales

acuerdo

60 ECTS
carácter

obre las
interna"

upm.es.

acceder
[?id=4](#) y

o no su
tas y que

ara que
le en

pone de
ar por si
ción del

✓ Información general del MIO

✓ Procedimiento:

- De Registro
- De Matriculación
- De Admisión
- Resolución Final



INDUSTRIALES
ETSII | UPM



Gracias por su atención