

UNIVERSIDAD POLITÉCNICA DE MADRID

E.U.I.T. Aeronáutica

**IMPLANTACIÓN DE UNA METODOLOGÍA DIDÁCTICA  
EXPERIMENTAL DE APOYO PARA ASIGNATURAS DE FÍSICA  
DEL PRIMER CURSO, EN EL NUEVO GRADO DE LA EIAE**

**IE105103109**

**C. Sánchez-Guillén, S. Ramírez de la Piscina-Millán**



# ÍNDICE

- **INTRODUCCIÓN**
- **ACTIVIDADES DE APRENDIZAJE**
- **RESULTADOS OBTENIDOS**
- **CONCLUSIONES**
- **PARTICIPANTES**



# INTRODUCCIÓN

- **Objetivo del proyecto:** Aplicar una metodología didáctica, experimentada con éxito en cursos anteriores en la EUITA, a la asignatura de Física I en la titulación del nuevo grado de la EIAE.

**En el nuevo entorno se presentan cambios sustanciales que afectan a:**

- **los contenidos de los programas.**
- **la composición del profesorado.**
- **los criterios de evaluación.**
- **El método se ha aplicado a un grupo (G4) de los 10 existentes, en el curso 2010-11.**
- **Los alumnos pudieron elegir participar en el proceso o no.**



# ACTIVIDADES DE APRENDIZAJE

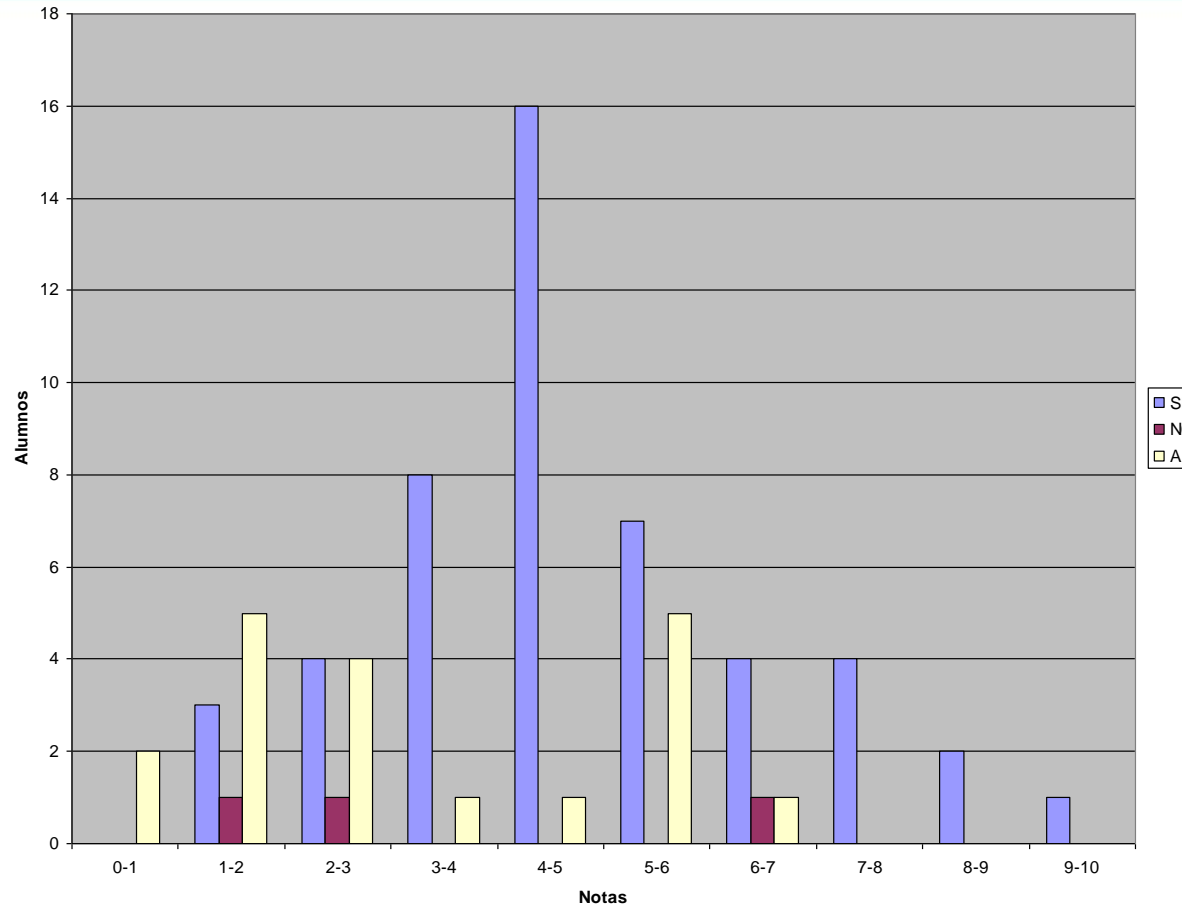
Se pretende ayudar al alumno a seguir un proceso de aprendizaje continuo, mediante:

- Actividades diarias: ejercicios propuestos “on line”, utilizando la plataforma Moodle, calificados.
- 6 exámenes “on line” usando Moodle, calificados.
- 6 exámenes presenciales escritos de una hora, calificados.

**Todas estas actividades estuvieron coordinadas con las sesiones lectivas en aula (5 horas semanales).**



## CALIFICACIONES



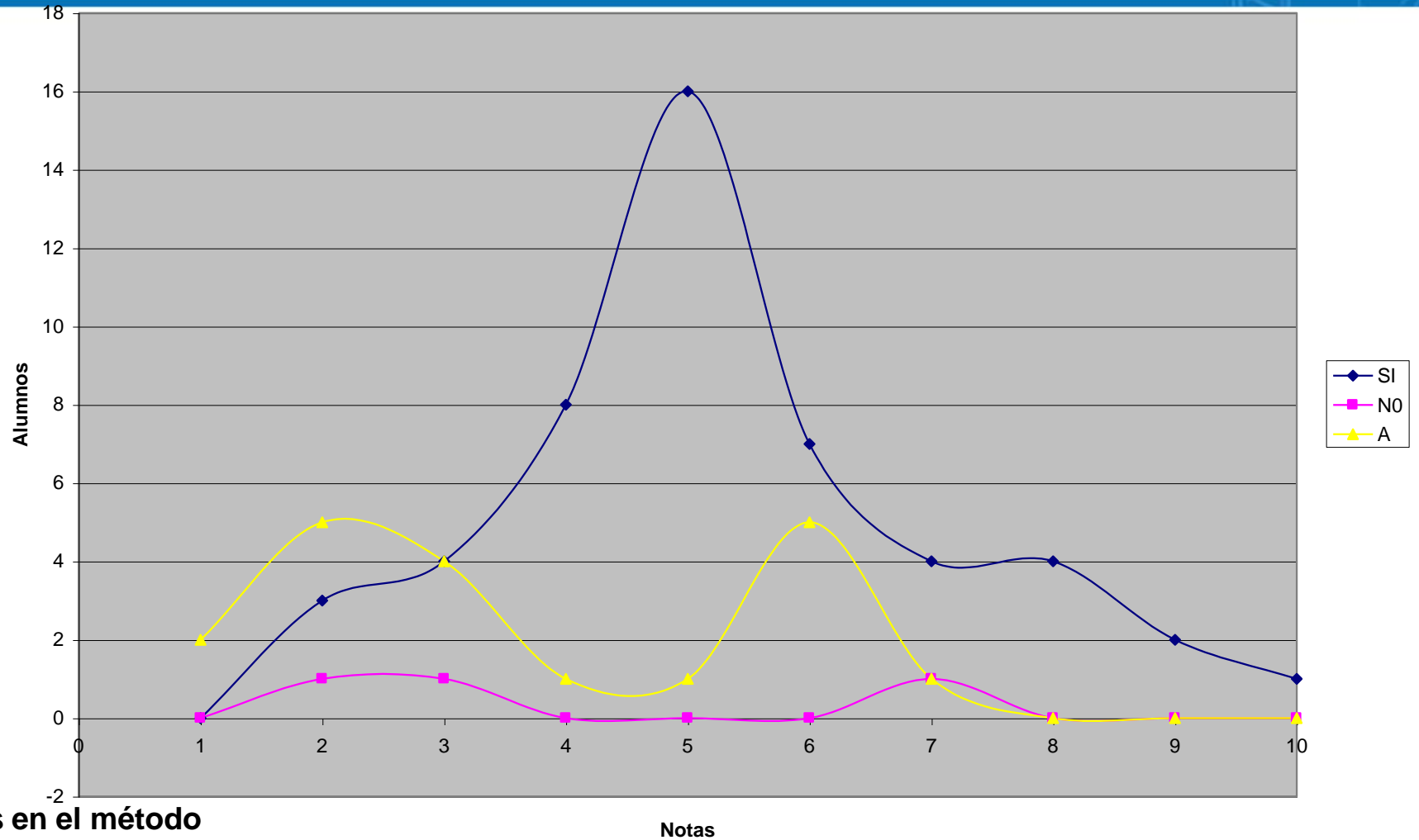
**SI: Participantes en el método**

**NO: No participantes**

**A: Abandonan el método**



## CALIFICACIONES



**SI: Participantes en el método**

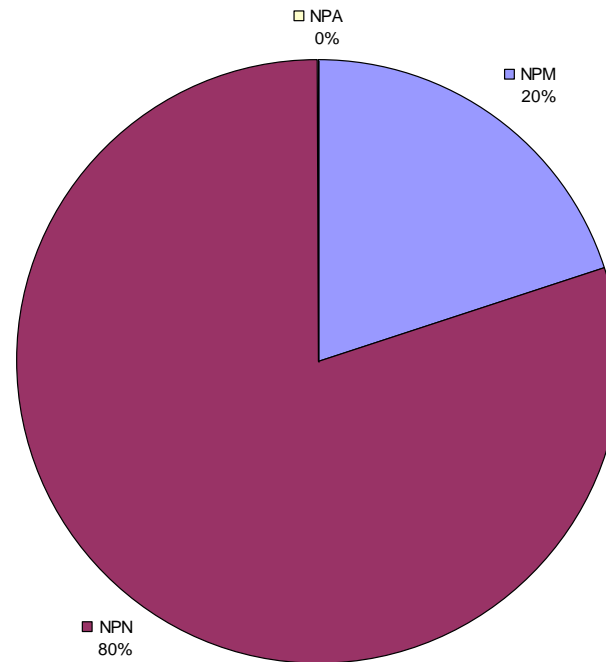
**NO: No participantes**

**A: Abandonan el método**



## NO PRESENTADOS

NO PRESENTADOS



**NPM: Participantes en el método**

**NPN: No participantes**

**NPA: Abandonan el método**



# CONCLUSIONES

- Los resultados obtenidos han sido satisfactorios, pero no muy superiores al del resto de los grupos, que no siguieron el método.
- Las razones esenciales que justifican lo anterior son:
  - Falta de sensibilidad o rechazo a aplicar estas metodologías por la casi totalidad del profesorado de la asignatura.
  - Poco peso asignado en la evaluación para los trabajos y evaluaciones continuas.
  - Insuficiente asignación de peso para los trabajos y exámenes continuos en la evaluación global.
  - Deficiente coordinación de los trabajos semanales de los alumnos en el global de las asignaturas del curso.





# PARTICIPANTES

## **Profesores:**

Cecilio Sánchez Guillén

Santiago Ramírez de la Piscina Millán

## **Becario:**

Antón Jormescu Mendezona