

P-5

Proyecto: IE100250015

Diseño de material docente de producción animal que facilite el aprendizaje y la evaluación continua.

Nivel: Grupos de Innovación Educativa. Grupo **ZOOINNOVA**

Coordinadora: M^a Jesús Villamide.

Participantes:

M.R. Alvir, R. Carabaño, J. González, J. García, N. Nicodemus, D. Menoyo, C. Romero, P.G. Rebollar, C. de Blas. Dpto. Producción Animal
C. Hernández. Dpto. Producción Vegetal

OBJETIVOS INICIALES

- Diseñar y elaborar material docente de producción animal que facilite el aprendizaje autónomo y la evaluación continua
 - Diseñar la retroalimentación adecuada a las preguntas de autoevaluación (Moodle), como método de aprendizaje en asignaturas a extinguir y en las de los nuevos grados.
 - Elaborar material docente (aplicación Excell, Modellus, Webquest, vídeos...) para aumentar la transversalidad de la producción animal en otras disciplinas y viceversa

ACTUACIONES REALIZADAS EN EL MARCO DEL PROYECTO

- Redacción de la retroalimentación de 54 preguntas de Fisiología y de 223 de producción de vacuno de los cuestionarios de autoevaluación

Vista previa pregunta 16

1 El consumo de leche o productos lácteos más importante en España es el de la leche entera pasterizada
Punto/s: 0/1
Respuesta: Verdadero Falso

1 Cómo se controla el rebrote del matorral en los pastizales

Punto/s:
0/1

Seleccione al menos una respuesta.

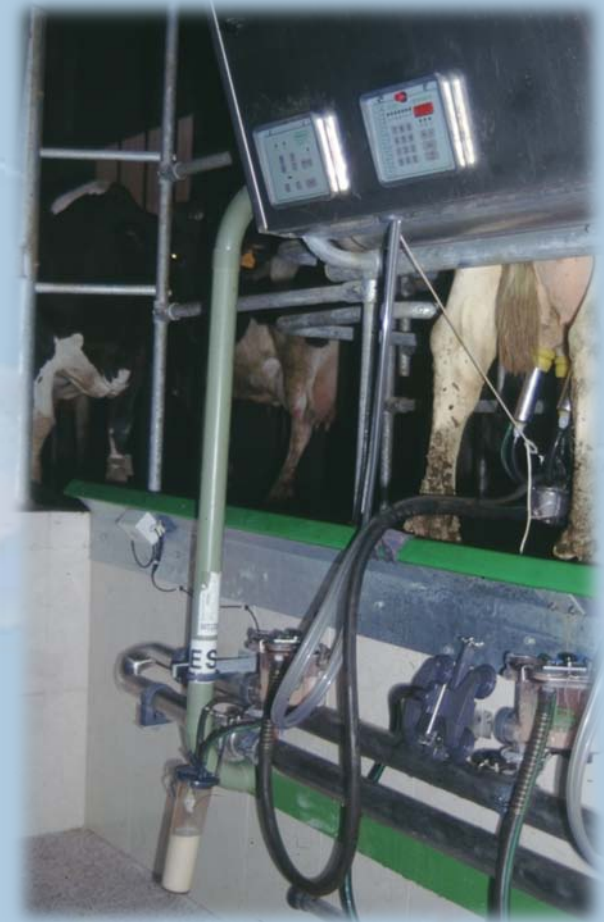
- A. Bajando la carga ganadera X
Cuanto mayor es la carga ganadera mayor control se realizará del matorral, ya que la presión de selección disminuirá y el pisoteo aumentará
- B. Pastoreo de forma combinada vacas y ovejas ✓
El pastoreo combinado, en general, mejora el control del matorral ya que cada especie de ganado tiene apetencia por un tipo u otro de matorral. Además la distinta forma de la boca y sus hábitos de ingestión hace que las ovejas y las cabras tengan una mayor capacidad de selección y puedan llegar a consumir las yemas más frescas. Las cabras o los caballos son mejores para combinar con el vacuno para controlar el matorral que el ovino.
- C. Pastoreo continuo en vez de rotacional X
El pastoreo continuo controla peor el crecimiento del matorral, por su menor carga ganadera puntual y por tanto menor presión de pastoreo puntual y pisoteo del ganado
- D. Aumentando la carga ganadera ✓
Cuanto mayor es la carga ganadera mayor control se realizará del matorral, ya que la presión de selección disminuirá y el pisoteo aumentará

leche fresca o leche del día con una caducidad temprana (5 a 15 días) es la esterilizada o UHT, a diferencia de países de nuestro entorno donde se consumen productos de mayor valor añadido como los quesos. Una de las estrategias actuales es aumentar este valor añadido con leches de calidad pasteurizadas (máquinas de autoconsumo)...

Este envío ha supuesto una penalización de 1.

ACTUACIONES REALIZADAS EN EL MARCO DEL PROYECTO

- Elaboración de material docente para autoaprendizaje:
 - Vídeo de control lechero para utilizar en la mejora genética del ganado vacuno
 - Trabajos conjuntos Fitotecnia-Zootecnia
 - Trabajo del huerto ecológico



PERMITIENDO LA IMPORTACIÓN DE CONCENTRADOS PROTEICOS Y ENERGÉTICOS

Materias primas	Cantidad (tanto por uno)	Mínimo (/1)	Máximo (/1)	Forraje (%)	MS (%)	Eri (Mcal/kg MS)	PB (% MS)	PDR (%MS)	PDIE (%MS)	PDIN (%MS)	Precio (€/100 kg MS)	Alimento (kg MS/vaca)
Silo de hierba	0,273	0,273		1	72,2	1,3	14	6,3	8,7	10,1	6,6	6,39
Silo de maíz	0,303	0,303		0,8	67,5	1,65	8	4,95	6,6	4,7	14	7,09
Silo de cebada	0,052	0,052		1	67,5	1,2	12	8,7	9,6	8,3	8	1,22
Torta de soja	0,130			0	89	2,13	47	28,3	24,3	36	39	3,05
Grasa	0,022	0,030		0	99	5,8	0	0	0	0	50	0,53
Heno de alfalfa	0,219	0,303		1	90	1,18	17	12,6	6,4	7,8	11	5,13
Trigo	0,068	0,068		0	89	2,15	13	5,71	10,0	8,3	21	1,59

Peso **1,000**

Necesidades mínimas	0,5	1,73	16,888	10,133	10,133
Necesidades máximas					

Aportes

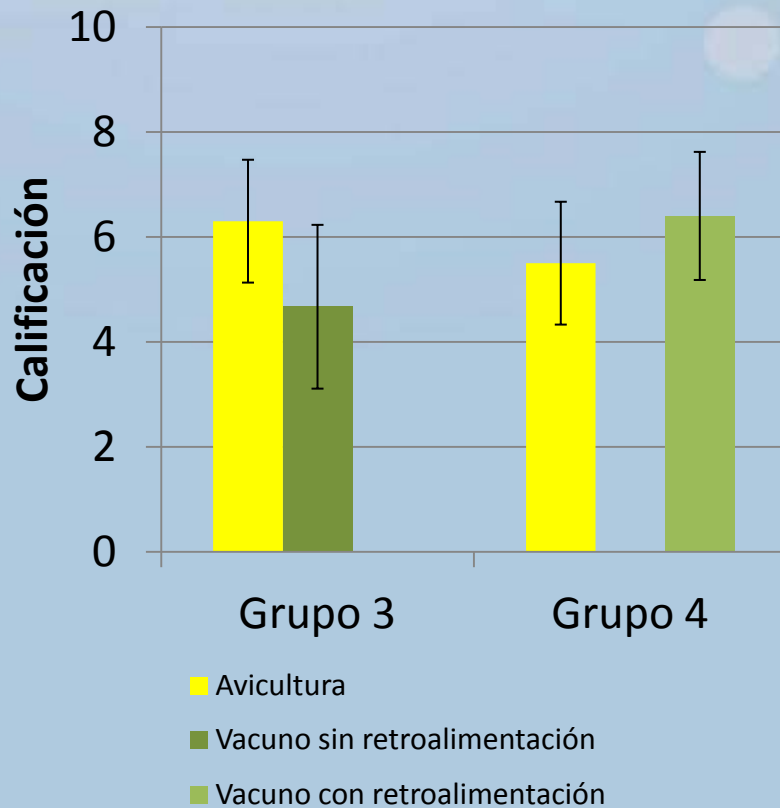
	0,786	1,730	17,610	10,133	11,574	16,509
--	-------	-------	--------	--------	--------	--------

Excedentes	
Materias primas	(tMS/año)
Silo de hierba	0
Maíz forrajero	0
Cebada	0
Heno de alfalfa	278
Trigo	0

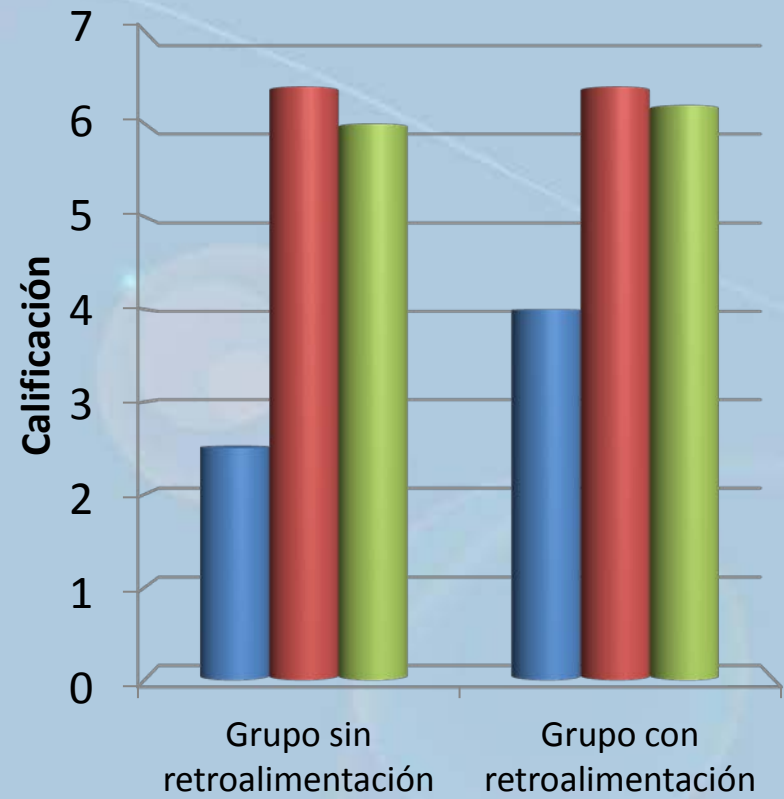
Carga ganadera = **1,93 vacas/ha**

Efecto de la retroalimentación en autoevaluación sobre:

Examen parcial

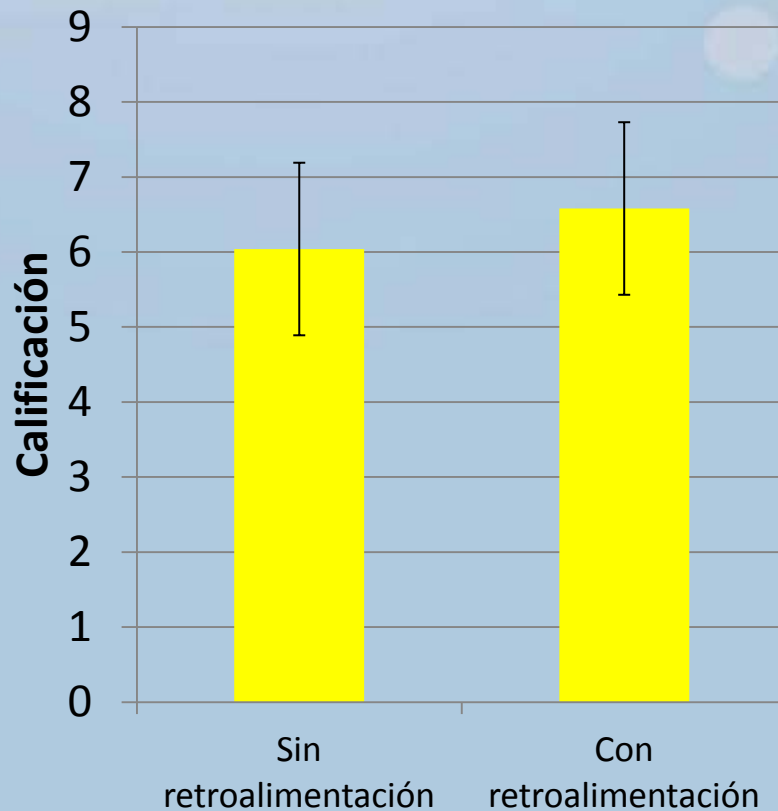


Preguntas idénticas

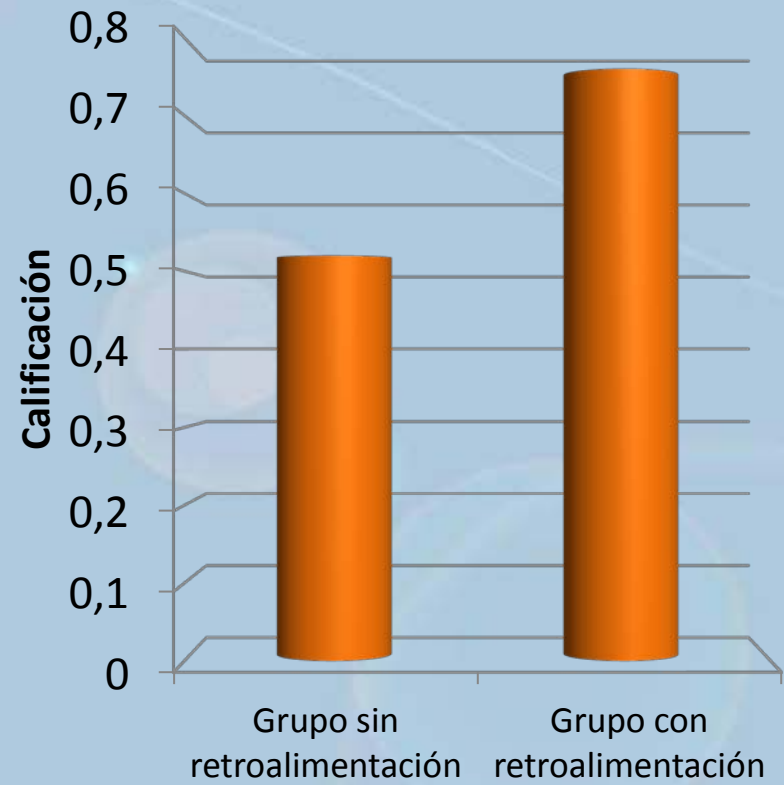


Efecto de la retroalimentación en autoevaluación sobre:

Examen parcial



Media de 6 preguntas



DIFICULTADES ENCONTRADAS

- Dificultades económicas (presupuesto del 28% de los años anteriores):
 - Imposibilidad del cambio de partidas becarios-viajes
 - Imposibilidad de asistir a Congresos con dicho presupuesto y se han eliminado las ayudas de investigación
- Dificultades docentes
 - Dificultad en obtener resultados concluyentes por analizar variables en las que influyen muchos factores no controlados
 - Escaso interés de los alumnos en prácticas voluntarias a final de curso, máxime cuando son de dos asignaturas distintas.
 - Comunicaciones o publicaciones de innovación educativa ¿merece la pena?

Debilidades - Amenazas	Fortalezas - Oportunidades
Congresos caros	Análisis y discusión de los resultados
O excesiva participación o poca selección	Ayuda de los revisores (si hay)
Escasa repercusión (ni citas, ni asistencia a las presentaciones)	Contacto – conocimiento del trabajo realizado por otros
No se valora como mérito personal- grupal	
No se consigue mayor financiación	
Crea frustración	